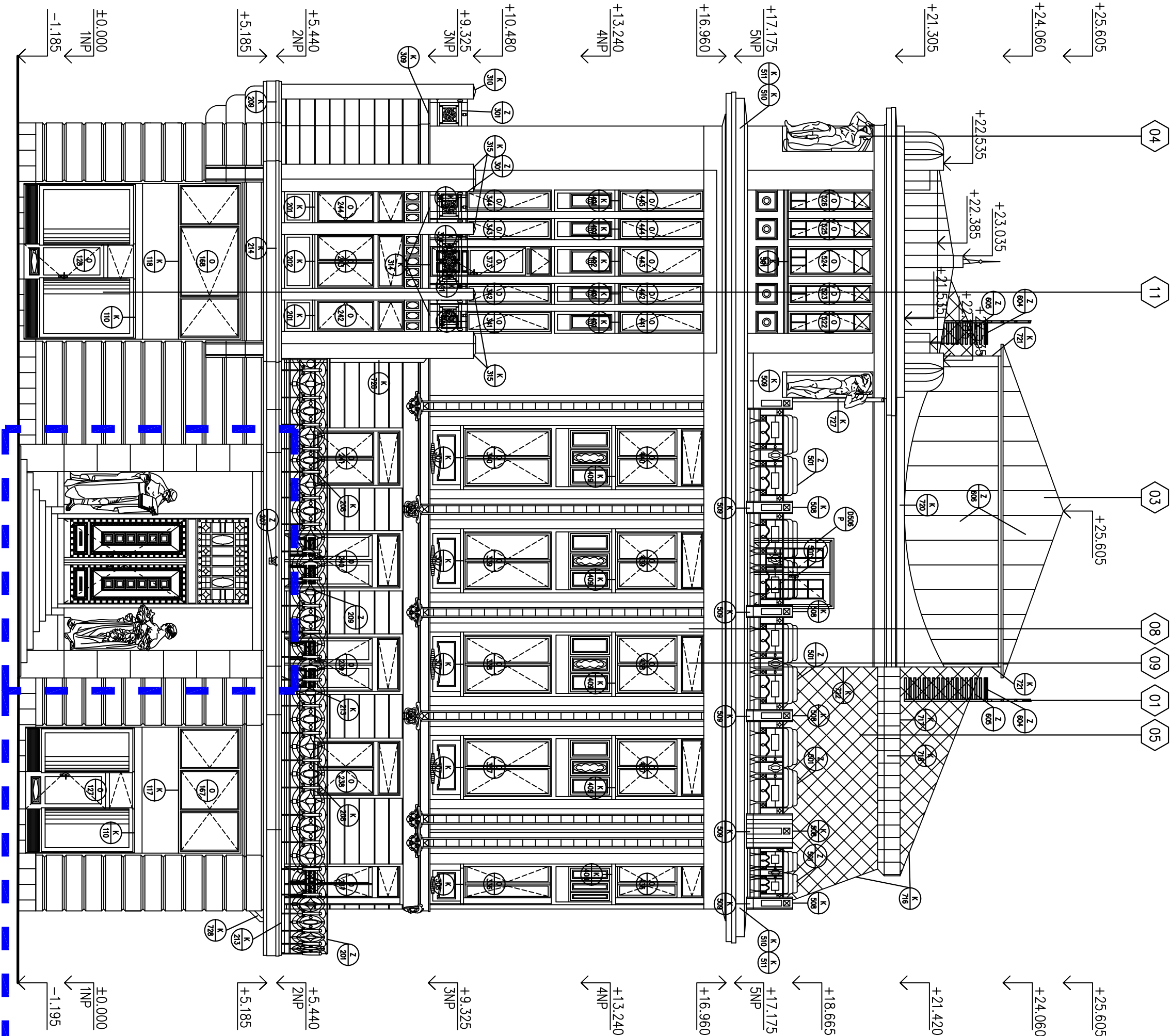


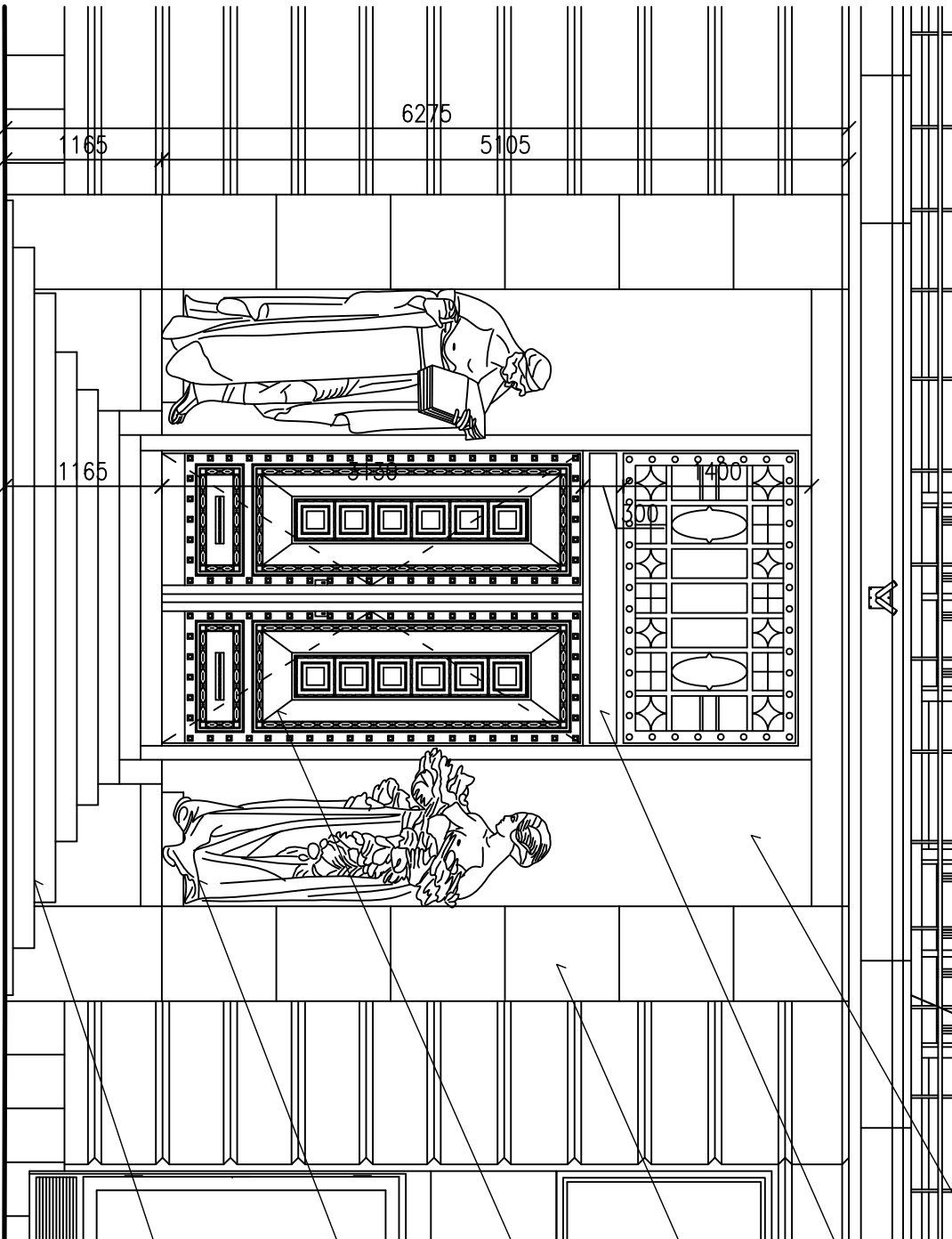
TECHNICKÉ POHLEDY M 1 : 100

POHLED JIŽNÍ M 1 : 100



POHLED JIŽNÍ M 1 : 50

DETAIL HLAVNÍHO VSTUPNÍHO PORTÁLU



OPRAVA A DOPLNĚNÍ OMÍTEK ZA SOCHAMI V OBLOUKU, OPATŘENÍ NOVÝM NÁTĚREM VE STEJNÉ BAREVNOSTI JAKO JE OKOLNÍ FASÁDA, OMÍTKY SE STEJNOU ZRŮSTNOSTÍ JAKO PŮVODNÍ ORIGINÁL.

DOPLNĚNÍ LOCA "GALERIE MODERNÍHO UMĚNÍ" DO MEZERÝ MEZI DVEŘNÍ KŘÍDLA A HORNÍ NADSVĚTLUK.

STAVAJÍCÍ KAMENNÝ OKRÁD Z ČERNÉ LEŠTĚNÉ ŽULY, OKRÁD JE NUTNĚ ROZEBRAT PO ODVOZU SOCH A OPĚTOMĚ SEKLADAT+DOPLNIT CHYBĚJÍCÍ OCELOVÉ KOTVY. POŠKOZENÉ KAMENNÉ PRVKY NUTNO DOPLNIT VE STEJNÉM MATERIÁLOVEM SLOŽENÍ A BAREVNOSTÍ.

VSTUPNÍ OPELCHOVANÉ DVEŘE VČETNĚ NADSVĚTLUKU, DVEŘE DVOUKŘÍDLÉ, OPELCHOVANÉ MEDÍ

DVE BRONZOVÉ SOCHY – ALESGONĚ OBCHODU A ÚRODY, UMÍSTĚNÉ PO STRANÁCH SPALETY HLAVNÍHO VCHODU DO BUDOVY, FIGURY JSOU ZTVARĚNÝ V MÍRNĚ NADŽIVOTNÍ VELIKOSTI A OSAZENY NA STUPNĚNÝCH ČTVRTKRUHOVÝCH SOKELECH.

STAVAJÍCÍ KAMENNÉ SCHODIŠTĚ JE NUTNĚ ROZEBRAT, PODROBNOVAT A OPĚTOMĚ SEKLADAT, DOPLNIT CHYBĚJÍCÍ KUSY, ZASPÁROVAT, KAMENNICKY OČISTIT A DOPLNIT, KAMENNÉ SCHODY HYDROIZBOVAT.

LEGENDA MATERIÁLŮ

- STAVAJÍCÍ KONSTRUKCE A ŽIVO
- STAVAJÍCÍ/NOVÁ MĚDĚNÁ KRYTINA
- STAVAJÍCÍ KRYTINA

POZNÁMKY:

- ÚROVEŇ PODLAHY 1NP Č.P. 139 A 140 ±0.000=245,354 M.N.M. BVV
- ÚROVEŇ PODLAHY 1NP +2,140 M
- ÚROVEŇ PODLAHY 2NP +5,440 M
- ÚROVEŇ PODLAHY 3NP +9,325 M
- ÚROVEŇ PODLAHY 4NP +13,240 M
- ÚROVEŇ PODLAHY 5NP +17,175 M
- ÚROVEŇ PODLAHY 6NP +21,420 M

DATUM ZMĚNY POPIS ZMĚNY

| | | | |
|--|---------------------|---------------------|---------------------|
| HLAVNÍ ING. PROJEKTU | ZOOP. PROJEKTANT | VYPRACOVAL | MĚŘÍTKO: 1 : 100/50 |
| LIBOR KLUBAL, DIS. | ING. PAVEL TŮMA | LIBOR KLUBAL, DIS. | FORMÁT: 8 A4 |
| <i>Libor Klubal</i> | <i>Libor Klubal</i> | <i>Libor Klubal</i> | DATUM: 18.03.2016 |
| INVESTOR : KRALOVĚHRADSKÝ KRÁL, PIVOVARSKÉ NÁMĚSTÍ 1245/2, 500 03 HRADEC KRÁLOVÉ | | | |
| AKCE : STAVEBNÍ OPRAVY GALERIE MODERNÍHO UMĚNÍ V HRADCI KRÁLOVÉ – RESTAUROVÁNÍ UMĚLECKO ŘEMESLNÝCH PRVKŮ | | | |
| D – DOKUMENTACE OBJEKTU | | | |
| D.1 STAVEBNÍ OBJEKTY | | | |
| D.1.1 SO OT STAVEBNÍ OPRAVY GML – RESTAUROVÁNÍ | | | |
| D.1.1.1 ARCHITEKTONICKO STAVEBNÍ ŘEŠENÍ | | | |
| PROJEKT PRO PROVEDENÍ STAVBY | | | |
| NAZEV PŘÍLOHY : TECHNICKÉ POHLEDY | | | |
| Č. PARČE | | | ČÍSLO PŘÍLOHY |
| | | | D. 1. 1. 1. 6 |

iNs
projektová a inženýrská s.r.o.
ZPRACOVATEL:
INS spol. s r.o.
projektový a inženýrský oddělení
Pražský 413
547 01 Křečovice
Tel.: 491 422 226
ins.dietrich@insarchitect.cz
www.insarchitect.cz